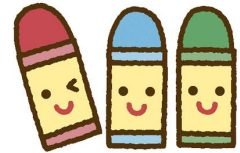




2023 年度 募集要項

学校法人信愛学園・越生みどり幼稚園



教育目標 JOY・HOPE・LOVE

●越生みどり幼稚園は 8つのお約束に基づき、教育目標を実践します。



♪年少組（3歳児）15名 ♪年中組（4歳児）8名 ♪年長組（5歳児）4名

* 満3歳の翌月から入園できます。希望される方はご相談ください。



入園料 (入園時のみ)	70,000円	<ul style="list-style-type: none"> ・教育充実 ・職員配置充実 ・施設整備 ・研修充実 	これらのことに使われます
保育料	25,700円まで無償		
冷暖房費	600円	月額	
給食費	1,800円	月額（週2回希望者）	
	2,800円	月額（週3回希望者）	
通園バス協力費	3,000円	月額（利用者）	

* 保育用品・体操着・帽子・月刊絵本は実費にて購入していただきます。

* 入園料の免除・兄弟姉妹が同時に入園する場合は1人分が免除となります

・他の私立幼稚園から転入の場合も免除となります。

* 上記の納付金は変動することもあります。

願書受付と入園手続き

2022年11月1日（火）午前9時から12時



入園願書に必要事項を記入し、入園検定料 1,000円と入園料 70,000円を添えてお申し込みください。受付順を優先し、面接の上、入園を決定いたします。

保育時間

●登園 8時45分より ●降園 14時30分 ●預かり保育有り

休園日

土曜日、日曜日、国民の休日、開園記念日、埼玉県民の日、

夏季・冬季・春季休業日、その他園長が必要と認める日

保育料無償化

保育料が月額 25,700円まで無償になりました。（2019年10月より）

*** 入園願書等、個人情報につきましては、目的以外には使用いたしません。**